

« La conditions des soies » / Centre Social Quartier Vitalité  
7 rue Saint Polycarpe  
69001 Lyon  
Métro Hôtel de ville / Louis Pradel

Journée gratuite.

**INSCRIPTION avant le 12 octobre 2012.**  
Inscription par coupon-réponse.

### Contacts

**Lucie Pelosse**  
lucie.pelosse@education-sante-ra.org

**IREPS Rhône-Alpes**  
9 quai Jean Moulin 69001 LYON  
Tél : 04 72 00 55 70  
www.education-sante-ra.org

&

**Noémie Berthelot**  
noemie.berthelot@graine-rhone-alpes.org

**GRAINE Rhône-Alpes**  
32 rue Ste Hélène 69002 LYON  
Tél : 09 72 30 04 90  
www.graine-rhone-alpes.org

#### Organisateurs

Pôle thématique régional « Education Santé Environnement » sous la coordination du GRAINE Rhône-Alpes et de l'IREPS Rhône-Alpes avec la collaboration de l'ADES du Rhône et de la Mutualité française Rhône-Alpes.



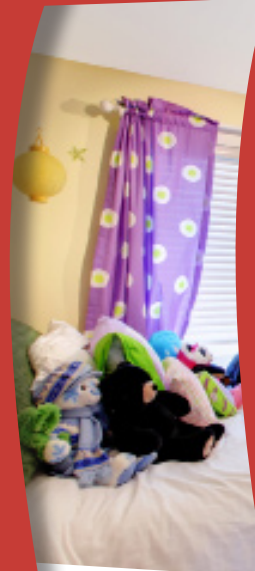
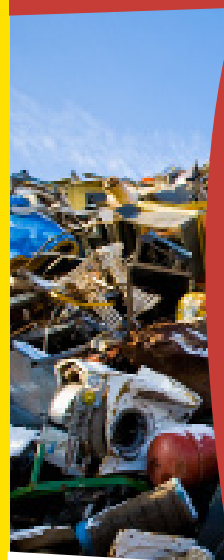
Soutien financier  
**Rhône-Alpes**

Pôle thématique  
Education Santé Environnement

# Journée régionale

## " OUTILS PÉDAGOGIQUES SANTÉ & ENVIRONNEMENT "

Lyon - 23 octobre 2012



Le Pôle régional « Education, santé et environnement » poursuit la dynamique d'échanges engagée entre les acteurs de l'éducation pour la santé et l'éducation à l'environnement :

nous vous proposons une journée régionale d'échanges autour des outils pédagogiques sur la thématique santé environnement permettant d'intervenir auprès de publics variés.

## OBJECTIFS

Permettre aux participants d' :

- Identifier des outils pédagogiques en santé environnement,
- Echanger ses expériences en animation autour de santé environnement,
- Inscrire l'utilisation d'outils pédagogiques dans une démarche de projet.

## PUBLICS

Professionnels de :

- l'Éducation à l'environnement,
- l'Éducation pour la santé,
- l'Éducation populaire,
- l'Éducation Nationale : enseignant(e)s et infirmier(e)s scolaires.

9h-9h30 : **Accueil des participants.**

9h30-10h30h : **Introduction générale**

Rappel du contexte, définition du champ santé environnement et place de l'outil dans une démarche de sensibilisation.

*Noémie Berthelot du Graine Rhône-Alpes et Lucie Pelosse de l'IREPS Rhône-Alpes.*

10h30-12h30 : **Ateliers-tournants découverte des ressources sur :**

- L'air intérieur et extérieur
- L'alimentation
- Le bruit et les ondes électromagnétiques
- Une approche transversale et les domaines connexes (développement durable, solidarité internationale...)

*(30 minutes par atelier)*

12h30.....*Pause déjeuner libre*.....14h

14h-15h15 : **Atelier d'exploration d'outil n°1** *(en groupe)*

15h30-16h45 : **Atelier d'exploration d'outil n°2** *(en groupe)*

**Les outils thématiques explorés à choisir** *(2 outils par personne)*

### Habitat

1 *Justin peu d'air*, de Radiance et Mutualité Française Nord-Pas-de-Calais (sur l'air intérieur) animé par Audrey Orcel d'Oïkos.

### Santé environnement global

2 - *Photoexpression* de la MFRA, animé par Adeline Michel de la Mutualité Française, délégation de l'Isère.

3 - *Envi ' santé*, jeu de plateau créé par l'Ades 69, PROSOM et ABC Diététique, animé par Lucie Supiot de l'Ades 69.

### Air extérieur

4 - *Changeons d'air. Mettons-nous en marche*, du Parc naturel régional du Lubéron et *Léa et l'air* de l'INPES, animé par Lucie Pelosse de l'IREPS Rhône-Alpes.

16h45-17h : **Mot de conclusion**



# Bulletin d'inscription



**PÔLE**  
**Education**  
**Santé**  
**Environnement**  
**Rhône-Alpes**

Journée régionale

«OUTILS PÉDAGOGIQUES  
ET ENVIRONNEMENT»

23 OCTOBRE 2012

NOM : ..... Prénom : .....

Organisme : .....

Fonction : .....

Adresse : .....

Tél. : .....

E-mail : .....

Merci de numérotter, par ordre de préférence, les ateliers d'exploration de l'après-midi :

- Justin peu d'air*
- Photoexpression*
- Envi'santé*
- Changeons d'air et Léa et l'air*

*Les inscriptions aux ateliers se feront par ordre d'arrivée.*

**Bulletin d'inscription à retourner avant le 12 octobre 2012 à :**

IREPS Rhône-Alpes - Journée environnement  
9 quai Jean Moulin, 69 001 Lyon

Tél. 04 72 00 55 70 - Fax : 04 72 00 07 53 - [formation@education-sante-ra.org](mailto:formation@education-sante-ra.org)

